

グループホーム ソレイユの華の「特徴」

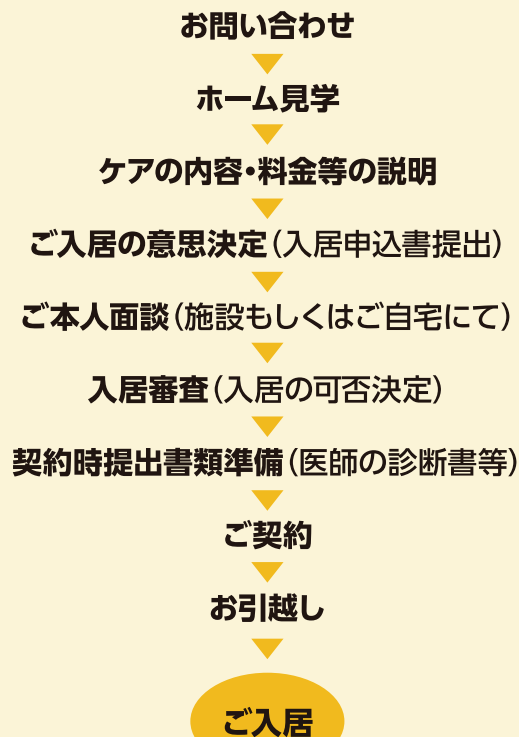
公園や商店街など、活気と憩いのある環境

ソレイユの華は、認知症状のあるご高齢者が安心して暮らすことのできる生活の場所です。葛飾区内を走る京成線の「お花茶屋」駅から徒歩約7分の所にごございます。近くには曳舟川親水公園や動物とふれあうことのできる上千葉砂原公園があり、ご入居者様の憩いの場所となっております。

ホームはちょっとした邸宅をイメージした和風の佇まいとなっており、ご入居される方にご家庭のような落ち着いた雰囲気を感じていただけることと思います。お花茶屋は、下町に根付いた昔ながらの活気ある駅前商店街が有名です。端から端まで歩けば、欲しいものが全て揃ってしまうような商店街が毎日のお買い物コース。一軒一軒の店主さんとの会話を楽しむなど、生き生きとした楽しい毎日を過ごすことができます。



お申し込みからご入居まで



お問い合わせ

特定非営利活動法人シティウイング

グループホーム ソレイユの華

〒124-0003 東京都葛飾区お花茶屋2-1-2

TEL.03-3601-2940 FAX.03-3601-2943

E-mail:soleiyunohana@city-wing.com

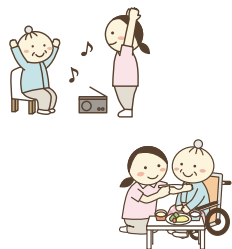


特定非営利活動法人 シティウイング

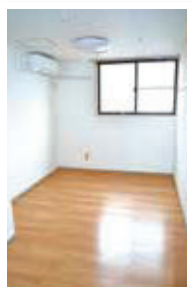
生活スタイル

それぞれのお気持ちに寄り添った生活リズムで…

若くて健常な人は、「毎朝決まった時間に起きて、決まった時間に職場へ行き、決められた仕事をする」。それは学生であっても家庭を守る主婦であっても、生活に欠かせない生活リズムというものがあります。ところが高齢者、それも認知症があり介護が必要な場合など、時としてこの生活リズムを失ってしまうことがあります。毎日なんの責任もなく、すべきことがない退屈な日々は、生活リズムはもとより生きる意欲さえ薄らいでしまいます。



また、生活リズムが崩れると昼夜が逆転し、昼にうつらうつらしている状態になりがちで、睡眠障害など健康に影響を及ぼしてしまうことがあります。起床や就寝の時間、お食事の時間、お散歩の時間など、できるだけ規則正しく過ごすことは大切なことだと考えます。ご本人の「したいこと」「したくないこと」など、その時々のお気持ちに配慮しながら決して無理強いすることなく、ご本人のペースに合わせてゆっくりと支援してまいります。



居室

2階

全9室
入居者数9名



食事・談話室コーナー

1階

全9室
入居者数9名



廊下

〈ある日の過ごし方〉

6:00	起床・朝食
7:00	
8:00	お掃除・お洗濯
10:00	お昼のお買物 昼食作り
12:00	昼食 自由時間(皆でおしゃべり)
14:00	趣味活動・リハビリ体操
15:00	おやつ 夕食・翌朝のお買物
16:00	入浴
17:00	夕食作り
18:00	夕食 自由時間(テレビ鑑賞)
21:00	就寝
22:00	

ソレイユのグループホームでは、定期的にセラピードッグの日を開催しています。

私たちが
会いに
行きます!

かわいいね。名前はなんていうの?

そう話しかけながら、何度も何度もセラピードッグの頭を撫でるご入居者様。見ると、目にはうっすらと涙を浮かべていらっしゃいます。

認知症状のある方は、症状の進行と共に表情が乏しくなってしまうことがあります。セラピーとは心理療法のことで、専門の訓練を受けたセラピードッグには、そうした人の心を和らげ、率直で穏やかな感情を引き出してくれる不思議な力があるとされています。



施設概要

敷地面積 363.60㎡
建物構造 木造2階建
建物延面積 1階217.67㎡/2階217.67㎡ 合計435.34㎡
居室概要 1階10.096㎡~11.260㎡×9部屋/2階も同じ
定員 18名(9名×2ユニット)
提携医療機関 社会医療法人社団光仁会 第一病院 訪問診療部
デンタルサポート

ご入居の条件

- 葛飾区民であること
※地域密着型の介護保険サービスであるため
- 介護保険で「要支援2」以上と認定された方
- 医師から認知症との診断を受けた方
- 支援の下、少人数での共同生活を営むことに支障がない方
※個々の事情により、個別にご相談させていただきます。

ご利用料金

〈月額〉		〈入居時〉	
家賃	78,000円	敷金(家賃2ヶ月分)	156,000円
共益費	13,000円	※ご退去の際、原状回復費をご清算の上、ご返却いたします。	
光熱水費	17,000円	●別途、介護保険サービスの1割~3割が自己負担となります。	
食費	42,000円	●ご入居者様個人にかかる消耗品・医療費等は実費負担となります。	
利用料計	150,000円		